

RomaPedala

il blog dei ciclisti romani

Roma Pedala

- › Chi Siamo
- › Categorie
- › Commenta!
- › Partecipano
- › Archivio
- › Contatti
- › Mailing List
- › Parlano di Noi
- › Banner
- › Link
- › Diavolo Rosso
- › Sostieni
- › Facebook

♥ Piste Ciclabili a Roma

Scarica la [Mappa delle piste ciclabili di Roma](#)

- › Tevere Nord
- › Ciclovía della Musica
- › Dorsale Aniene
- › Ciclabile Nomentana Subito!
- › Dorsale Nomentana
- › Palmiro Togliatti
- › Cristoforo Colombo
- › Viale Marconi
- › Via della Pisana
- › Furio Camillo
- › Dorsale Tuscolana
- › Fidene

Il "Bike Sharing " de Noantri



Il Bike Sharing a Roma? Finalmente inaugurato!



Per poi essere affossato!

Leggi [tutti gli aggiornamenti](#) sul bike sharing o meglio "Nolo Bici" Romano!

In Evidenza

« Roma - Fiano Romano – San... | Home | News da Ruotalibera »

Percorso ciclabile Aniene

martedì, 04 ottobre 2005

Postato da: [sempreoltre](#) , alle ore: 11:58

Con l'inaugurazione di giovedì 29 Settembre 2005 si chiude il travagliatissimo iter del percorso ciclabile tra Villa Ada e il Ponte Nomentano. Partendo dalla descrizione dell'itinerario tratta dal sito dell'Assessorato all'Ambiente del Comune di Roma, ripercorriamo le principali tappe che hanno portato a questi nuovi 5 chilometri di percorso protetto.



«Percorso ciclabile Aniene. Da Villa Ada a Ponte Nomentano. Il percorso ciclabile si snoda lungo la direttrice Aniene, con un tracciato che va da Villa Ada a Ponte Nomentano prevalentemente lungo la riva sinistra del Fiume. Prevede due importanti diramazioni con attestazioni a quartieri di Prato della Signora e alla stazione Nomentana della linea ferroviaria Roma-Firenze.

La prima rende immediatamente fruibile il percorso lungo il fiume da parte dei quartieri limitrofi. La seconda permette l'utilizzazione dello stesso percorso da fruitori provenienti da treni opportunamente attrezzati (treno+bici), realizzando così un importante scambio intermodale di trasporto.

SCHEDA TECNICA

Accessi: Via Salaria, Via Val d'Aosta, Ponte Tazio.

Dislivello: prevalentemente pianeggiante.

Lunghezza totale: Km 4,1.

DESCRIZIONE DEL PERCORSO

Il percorso, che inizia dall'ingresso di Villa Ada e va verso il Prato della Signora, si snoda sul marciapiede di sinistra di Via di Ponte Salaria, risale su Via Salaria utilizzando la cordonata esistente, dotata di apposita canalina per biciclette, con attraversamento semaforico del passaggio pedonale, percorre Via Salaria per circa 30 m in direzione opposta al centro e successivamente svolta a destra, passando alle spalle degli edifici di Via Catalani, utilizzando una rampa costruita ex novo. Si prosegue su Via Catalani verso il quartiere Prato della Signora, utilizzando il sottopassaggio della circonvallazione Salaria in direzione di

Un drappo rosso contro la strage di ciclisti!



Metti anche tu un **drappo rosso** sangue al braccio **contro la strage di ciclisti** sulle strade della capitale!

Commenti recenti

Leggi [Qui](#) , prima di lasciare un commento.

utente anonimo in [Bike to Work Day ...](#)

utente anonimo in [Petizione contro ...](#)

utente anonimo in [Dorsale ...](#)

utente anonimo in [Dorsale ...](#)

utente anonimo in [b'Twin 7 per la ...](#)

utente anonimo in [Splinder chiude: ...](#)

utente anonimo in [Contatti](#)

utente anonimo in [Contatti](#)

utente anonimo in [Contatti](#)

utente anonimo in [Cicloparcheggi a ...](#)

Gruppo Ciclistico Diavolo Rosso



Il **Gruppo Ciclistico** che continua la tradizione delle pedalate organizzate e



Una foto che fa riflettere

Pirata della strada travolge e uccide un ciclista a Torrespaccata

Villa Torlonia vietata alle biciclette

A Viale Marconi i commercianti contro la pista ciclabile

Aggredito un ciclista sulla pista ciclabile Tevere Sud

In Italia strage di ciclisti: ogni anno più di 300 morti.

Sfatiamo un mito: i Sette Colli impediscono l'uso della bici nella nostra città

La pista ciclabile lungo il Tevere invasa dagli stand dell'Estate Romana

E' possibile parcheggiare la bici nei cortili e negli spazi condominiali?

Incubi Ciclabili



Non luoghi metropolitani dove pedalare è un incubo:

Le 10 Strade più pericolose d'Italia: 4 partono da Roma;

Lo svincolo Anagnina Tuscolana Grande Raccordo Anulare

Lo snodo di Ponte Mammolo: un incubo per i ciclisti di Roma Nord Est;

Il nuovo svincolo autostradale a Prati Fiscali.

Cicloproposte

Idee e proposte per uno sviluppo "dal basso" della mobilità ciclabile nella nostra città

Roma Bike Messenger

Maglie catarifrangenti ad alta visibilità

In bici sulla Metro anche il sabato

G.S.A. Grande Sentiero Anulare

Passaggi ciclabili inverosimili

Petizione per una pista ciclabile sulla via Nomentana

Una pista ciclabile per il Quarto Municipio.

Cicloparcheggi

Via Fioravanti.

Qui inizia il tratto di collegamento con l'Aniene, che permette la fruizione del percorso da parte del quartiere Prato della Signora e più in generale del Nuovo Salario. Sottopassando la Via Olimpica si segnala a destra il parcheggio della circonvallazione Salaria e a sinistra un'area di sosta attrezzata.

Il percorso prosegue poi, nella parte più propriamente di ambito fluviale, entrando nella zona golendale del fiume Aniene e, dopo il sottopasso della direttissima Roma-Firenze, costeggia il rilevato ferroviario.

Raggiunto il manufatto di sollevamento ACEA, la pista devia seguendo il corso dell'Aniene e sottopassando la linea ferroviaria Roma-Orte e il viadotto delle Valli raggiunge Via del Fosso di Sant'Agnesa e Via dei Campi Flegrei, percorrendo lo spazio pubblico fino all'altezza di Via Val di Fassa.

Da Via del Fosso di Sant'Agnesa diparte una diramazione di raccordo alla stazione Nomentana (angolo Via Val D'Aosta - Via Valdarno), dove, utilizzando appositi scivoli, è possibile usufruire del servizio treno+bici che l'Ente FF.SS. ha attivato su questa linea. Attraverso l'utilizzazione del sottopasso della stazione e quindi delle rampe esistenti, sarà possibile raggiungere Piazza Addis Abeba e Viale Etiopia.

All'altezza di Via Val Chisone, passando all'interno dei giardini pubblici di Via Val di Fassa, Via Val Trompia e Via Val Solda si raggiunge, nei pressi di Ponte Tazio, un'area di sosta attrezzata, dove termina il percorso ciclabile vero e proprio. Con attraversamento pedonale semaforizzato sulla Via Nomentana è possibile raggiungere i giardini della pineta di Ponte Tazio e il Ponte Nomentano».

Ed ora una carrellata di foto, ricognizioni, segnalazioni e articoli sul percorso in oggetto...

- **Dal parco al Ponte Romano: da Villa Ada a ponte Nomentano, i lavori partono ora** (tratto da "Bici, sette nuove piste: ecco la prima rete ciclabile. Pronte entro la primavera 2005, trenta chilometri di itinerari in più" articolo tratto da "Roma - Cronaca" de "la Repubblica" del 23 Novembre 2003).

- 21 Marzo 2005 inizia il nostro **monitoraggio sui lavori di costruzione del percorso ciclabile lungo il fiume Aniene.**

- **Nuovi sviluppi sulla vicenda che interessa la costruzione della nuova pista ciclabile tra Piazza Sempione e Villa Ada.**

- **Tempi lunghi per la realizzazione della pista ciclabile Piazza Sempione - Villa Ada.** Non sarà pronta prima del Luglio 2005!

- **Febbraio 2004 e Ottobre 2004**, nelle previsioni l'inizio e la fine dei lavori per la costruzione del percorso ciclabile da Ponte Nomentano a Villa Ada: la realtà è ben diversa...

- **Le discariche abusive lungo la futura ciclabile.**

- **"Seppur lentamente i lavori continuano"** (ricognizione del 4 Aprile 2005).

- **Nuovo aggiornamento sullo stato dei lavori** della pista ciclabile Villa Ada - Ponte Nomentano (ricognizione dell'11 Aprile 2005).

- **"Non disperdere nell'ambiente".**

- **Nel parco dell'Aniene rottami a cielo aperto** (lettera tratta dalla rubrica "I lettori denunciano" del quotidiano "la Repubblica" Domenica 17 aprile 2005, pag. I de "Roma - Cronaca")

- **I lavori sulla ciclabile sono attestati sotto il Ponte delle Valli** (fotocronaca della ricognizione di martedì 19 Aprile 2005).

- **2 giugno 2005 le discariche presenti sulla ciclabile non sono state ancora bonificate.**

- **Lentamente continuano i lavori** lungo il percorso ciclopedonale tra Piazza Sempione e Villa Ada.

- **"A settembre completeremo il cantiere della pista ciclabile** che collegherà il ponte Nomentano fino a Villa Ada" dichiarazione dell'Assessore all'Ambiente rilasciata all'Agenzia Ansa il 23 Giugno 2005.

- **Complimenti per il parcheggio!**

- **Nuovo aggiornamento sullo stato dei lavori** del percorso ciclopedonale Villa Ada - Ponte Nomentano (Piazza Sempione).

- **Lavori eterni per la ciclabile** (articolo tratto da Leggo).

commentate sulle pagine del blog Roma pedala.

Partecipa anche tu alle uscite in bdc nel fine settimana!

Iscriviti alla Newsletter oppure seguici su **Facebook** per essere sempre aggiornato sulle nostre attività.

Info via mail diavoli@bbike.it

Di traffico si Muore



Per non dimenticare **Eva Ciclista Romana di Brno, Investita e Uccisa** in via dei Fori Imperiali.

Giovedì **26 Novembre 2009** incontro con l'assessore **De Lillo** sull'attuale situazione ciclabile capitolina.

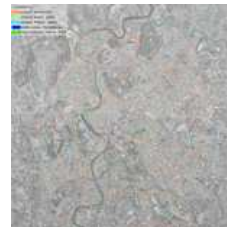
Le richieste dei ciclisti romani raccolte nel **Ciclodecalogo**.

Piano Quadro della Ciclabilità



Leggi e commenta il **Piano Quadro della Ciclabilità** del **Comune di Roma** presentato e **approvato dalla giunta comunale** il **24 Marzo 2010**.

In bici per Roma



Ovvero **la risposta ragionata e pedalata** di un ciclista romano al **Piano Quadro della Ciclabilità** del **Comune di Roma**.

Bike 2 Work Day - Roma 2010





Breve carrellata fotografica di **Stalli e Rastrelliere** per parcheggiare la propria bici nella nostra città.

- » [Campidoglio](#)
- » [Largo di Torre Argentina](#)
- » [Via della Vite](#)
- » [Largo Dei Lombardi](#)
- » [Piazza del Popolo](#)
- » [Via Frattina](#)
- » [Parco di Centocelle](#)
- » [Via Appio Claudio](#)
- » [Via Lemonia](#)
- » [Piazza Scipione Ammirato](#)
- » [Parco della Musica](#)
- » [Viale Tiziano](#)
- » [Viale Maresciallo Pilsudski](#)
- » [Università La Sapienza](#)
- » [Porta di Roma](#)
- » [Coop Via Laurentina](#)

Stazioni Metro A

- » [Anagnina](#)

Stazioni Metro B

- » [Laurentina](#)
- » [Eur Fermi](#)
- » [Eur Palasport](#)
- » [Marconi](#)

- » [San Paolo](#)
- » [Colosseo](#)
- » [Cavour](#)
- » [Rebibbia](#)

Stazioni Ferroviarie

- » [Roma Termini](#)
- » [Roma Tiburtina](#)
- » [Roma Ostiense](#)
- » [Roma Trastevere](#)
- » [Roma Nomentana](#)
- » [Roma San Pietro](#)

Ciclogite e Itinerari

2010 - G.C. Diavolo Rosso

- » [Il ritorno a Guadagnolo](#)
- » [Monte Morra](#)
- » [Il Lago del Turano](#)
- » [Frascati by Night IX](#)
- » [Tuscolo e la via latina](#)
- » [La danza dei diavoli della notte](#)
- » [Frascati by Night VIII](#)
- » [Frascati by Night VII](#)
- » [San Gregorio da Sassola](#)
- » [Frascati by Night VI](#)
- » [Frascati by Night V](#)
- » [Frascati by Night IV](#)
- » [Frascati by Night I](#)
- » [Tuscania](#)
- » [Monteflavio](#)
- » [Roma - Pescara](#)
- » [Monte Morra](#)
- » [I Tre Laghi Corchiano 200km](#)
- » [Orvinio e i Monti Lucretili](#)
- » [Ride to finish Nettuno 200km](#)

- **Discariche lungo la ciclabile** (articolo tratto da "Il giornale di Montesacro" Luglio 2005 - Anno I - N. 6 - pag. 3).

- **E la ciclabile diventa alcova**. Percorso ciclopedonale Villa Ada - Ponte Nomentano: ritardi nei lavori, discariche abusive e nelle ultime settimane anche "luogo di meretricio" (articolo tratto da "Roma - Cronaca" de "la Repubblica" di venerdì 12 Agosto 2005, pag. IV).

- **"Più che di una ciclabile ha l'aspetto di una mulattiera fangosa"** tratto da "Piste ciclabili, quattro su cinque sono fuori uso" (articolo tratto da "Libero" di martedì 6 Settembre 2005, pag. 33).

- Percorso ciclopedonale Villa Ada - Piazza Sempione, **un'inaugurazione tra luci (poche) ed ombre (decisamente troppe)**.

- **A quaranta minuti dall'inaugurazione**, si lavora ancora nei pressi di via Salaria.



- "La bicicletta e' il mezzo di trasporto più moderno: e' veloce, non inquina, consente di salutare il prossimo e permette di vivere la città in un altro modo" **fotocronaca dell'inaugurazione della nuova pista ciclabile** (dal nostro inviato).

- **In bici anche per andare a scuola**. Ecco la pista ciclabile da Villa Ada a Monte Sacro (articolo tratto da "Roma - Cronaca" de "la Repubblica" di venerdì 30 Settembre 2005).

- Mobilità e ambiente. Sono 150 i chilometri di corsie dedicate alle due ruote. **Inaugurata la ciclabile di ponte Nomentano**. Presto unificati i due itinerari lungo il Tevere (articolo tratto dalla "Cronaca di Roma" del "Corriere della Sera" di venerdì 30 Settembre 2005).

- **Benvenuta pista ciclabile!** (lettera tratta dalla "Cronaca di Roma" de "Il Messaggero" di mercoledì 5 Ottobre 2005).

- **Due possibili migliorie al nuovo percorso ciclabile** (lettera tratta dalla "Cronaca di Roma" de "Il Messaggero" di giovedì 6 Ottobre 2005).

- **Recinzione sbagliata lungo la pista ciclabile** (lettera tratta dalla rubrica "I lettori denunciano" del quotidiano "la Repubblica" di giovedì 20 Ottobre 2005, pag. I de "Roma - Cronaca").

- **Ingresso libero alla pista ciclabile** (ricognizione del 28 Ottobre 2005).

- **Villa Ada la nuova ciclabile non è ancora completa** (lettera tratta dalla rubrica "I lettori denunciano" del quotidiano "la Repubblica" di mercoledì 29 Ottobre 2005, pag. I de "Roma - Cronaca").

- **Ripristinata la staccionata franata** sul percorso ciclopedonale Villa Ada - Ponte Nomentano (ricognizione del 27 Dicembre 2005).

- **Nomentano, pista ciclabile tra degrado e sporcizia** (lettera tratta dalla rubrica "I lettori denunciano" de "Roma-Cronaca" de "La Repubblica" di Domenica 3 Settembre 2006).

- **L'alternativa è parallela**, da piazza Sempione a Porta Pia un itinerario ciclabile per Critical Map (martedì 5 Giugno 2007).

- **"In pista con i bambini ma solo la domenica"** la pedalata del free press Metro lungo le ciclabili della capitale tocca oggi la pista lungo l'Aniene (lunedì 11 giugno 2007).

- **Dal 2011 un nuovo ponte ciclopedonale sul fiume Aniene** articolo

Giovedì 13 Maggio 2010 vado al lavoro in bici!!! Partecipa anche tu.

Sostieni Roma pedala

[Fai una donazione](#)

Ti piace il Blog? Lo Trovi Utile? **Sostienilo con una donazione!**

Meteo

Le previsioni meteo di oggi e di domani (a cura di ilmeteo.it)



LE PREVISIONI DI OGGI.



LE PREVISIONI DI DOMANI.

EnCicloPedia

Enciclopedia
di sopravvivenza metropolitana



EnCicloPedia di Sopravvivenza Metropolitana

Overvo consigli pratici per pedalare nella nostra città
» [File PDF \(314kb\)](#)

Leggi anche la recensione di **Metro** (FreePress Romano).

Critical Map

Partecipa anche tu al progetto **Critical Map** per avere finalmente una cartografia a misura di ciclista.

Tecnica

Consiglio sull'uso della bici in città:

- » [Bretelle Catarifrangenti](#)
- » [Maglia segnaletica](#)
- » [Catarifrangenti per Spd](#)

- » [Il fritto di Terracina](#)
- » [Sant'Oreste e il Monte Soratte](#)
- » [Tra Tuscolo e Tor Vergata](#)
- » [Formello e Sacrofano](#)
- » [Bracciano contro vento](#)
- » [I due laghi](#)
- 2009 - G.C. Diavolo Rosso
- » [Campo Catino](#)
- » [Anello del Gran Sasso 2009](#)
- » [Borgo Hermada](#)
- » [Cicloraduno a Palestrina](#)
- » [Il fritto di Terracina](#)
- » [Nettuno indiatolato](#)
- » [Tolfa dolce amara](#)
- » [San Gregorio da Sassola](#)
- » [Bracciano](#)
- » [Ostia - Nettuno](#)
- » [Maccarese](#)
- » [Castel Gandolfo nel gelo](#)

Contatori



tratto da "Roma-Cronaca" de "la Repubblica" di lunedì 18 giugno 2007, pag. I.

- **Il percorso ciclopedonale lungo l'Aniene inserita nel percorso del Cammino di Francesco** (martedì 27 Maggio 2008).



- **Cicloparcheggi spariti alla Stazione Roma Nomentana** (giovedì 20 Agosto 2008).

[Link Permanente](#) | [commenti \(1\)](#)
 Categorie: [piste ciclabili](#)

Commenti:

#1

27 Maggio 2008 - 09:51

[...] Nuova "segnaletica" per le piste ciclabili romane [...]



Romapedala

Commenti:

Google Custom Search

Cerca su bici Network

Anche il blog Roma Pedala partecipa al [Progetto Bici Network](#)
 (il motore di ricerca di Google dedicato alla Bicicletta)

- » [Kit d'emergenza](#)
- » [Pedali per una City Bike](#)
- » [Maglie catarifrangenti II](#)
- » [Maglie catarifrangenti I](#)
- » [Il casco](#)
- » [Mascherina Antismog](#)
- » [Rulli d'allenamento](#)
- » [Parafanghino per bdc](#)
- » [Il secondo pacco pignoni](#)

Bici di Roma

Veloce carrellata delle bici che ci accompagnano nei nostri deliri urbani ed extraurbani.

Per partecipare [inviaci una mail](#) con una foto ed una descrizione della tua bicicletta.

- » [Di una classica eleganza](#)
- » [Una bionda disibridata](#)
- » [La mia specialissima](#)
- » [La Pino](#)
- » [Velociraptor](#)
- » [Fulminante](#)
- » [Una splendida trentenne](#)
- » [IbriDoma](#)
- » [La Mille Ciclocross](#)
- » [La city bike del futuro](#)
- » [Senz'ansia](#)
- » [Elvis Mobile One](#)
- » [Master d'Agosto](#)
- » [Triban Trail 7](#)
- » [b'Twin 7](#)
- » [Una bici per l'Eroica](#)
- » [Loreen la signora bici](#)
- » [Una classica inglese](#)
- » [Cavalàs: Mamaa's mobile](#)
- » [Alluminio dorato](#)
- » [Fantasma Evolution](#)
- » [Pinarello Stelvio](#)
- » [b'Twin FC700](#)

Bici rubate

Ti hanno **rubato la bicicletta**?
 Inviaci [via mail](#) una foto e una breve descrizione: **la pubblicheremo** nella speranza che tu possa ritrovarla.

- [Cannondale Bad Boy \(Ott 10\)](#)
- [Bottecchia pieghevole \(Set 10\)](#)
- [Rockrider 5.0 \(Lug 10\)](#)
- [Rockrider 5.1 \(Lug 10\)](#)
- [All City fisso \(Lug 10\)](#)
- [Colnago Master convertito \(Mag 10\)](#)
- [Frejus \(Apr 10\)](#)
- [Brompton S1L \(Gen 10\)](#)
- [Bottecchia AV 803 - Ritrovata!!!](#)
- [MTB Tech Usa \(Dic 09\)](#)
- [Bici da donna grigia \(Nov 09\)](#)
- [La Mille Fixed \(Ott 09\)](#)
- [Rockrider 5.2 \(Set 09\)](#)

Cicli infelici



Soli, abbandonati, spesso smembrati o lasciati in balia delle intemperie: sono i **Cicli Infelici**

» [Via Martini](#)

» [Piazza Alessandria](#)

» [Via Nomentana](#)

» [Via Labicana](#)

» [Piazza Mingazzini](#)

» [Santa Severa](#)

» [Via Nomentana \(2\)](#)

» [Via Valsolda](#)

» [Largo Argentina](#)

» [Piazza Barberini](#)

» [Via dei Bresciani](#)

» [Campigoglio](#)

» [Via Ignazio Persico](#)

» [Viale Gottardo](#)

Lecture Consigliate



Avanti c'è posto Storie e progetti del trasporto pubblico a Roma a cura di Walter Tocci, Italo Insolera e Domitilla Morandi.



La bicicletta da corsa Guida completa all'uso e alla manutenzione a cura di Guido P. Rubino.

Vendo, cerco, scambio



[Giant Peloton \(Nov 09\)](#)

[Michelin Lithion \(Dic 09\)](#)

Ruote Assemblate Ambrosio
Excellight/Shimano Ultegra (Mar
10)

Telaio Fontana Columbus SLX
(Giu 10)

Vuoi vendere la tua bicicletta?
Inviaci [via mail](#) una foto e una
breve descrizione: la
pubblicheremo nella [sezione](#)
[mercato](#) del blog.

Feeds

[RSS 2.0](#)

[ATOM FEED](#)

[SEGNALA IL BLOG](#)

[Aggiungi ai Preferiti](#)

Template by RomaPedala Modificato da RomAuriga & SempreOltre.
