

RomaPedala

il blog dei ciclisti romani

Roma Pedala

- › Chi Siamo
- › Categorie
- › Commenta!
- › Partecipano
- › Archivio
- › Contatti
- › Mailing List
- › Parlano di Noi
- › Banner
- › Link
- › Diavolo Rosso
- › Sostieni
- › Facebook

♥ Piste Ciclabili a Roma

Scarica la [Mappa delle piste ciclabili di Roma](#)

- › Tevere Nord
- › Ciclovía della Musica
- › Dorsale Aniene
- › Ciclabile Nomentana Subito!
- › Dorsale Nomentana
- › Palmiro Togliatti
- › Cristoforo Colombo
- › Viale Marconi
- › Via della Pisana
- › Furio Camillo
- › Dorsale Tuscolana
- › Fidene

Il "Bike Sharing " de Noantri



Il Bike Sharing a Roma? Finalmente inaugurato!



Per poi essere affossato!

Leggi [tutti gli aggiornamenti](#) sul bike sharing o meglio "Nolo Bici" Romano!

In Evidenza

« E adesso anche una buona ... | [Home](#) | [Domenica 23 Novembre - Ve...](#) »

Presentata proposta per Dorsale Ciclabile Tuscolana

venerdi, 21 novembre 2008
Postato da: [bikediabolo](#) , alle ore: 11:11

Ieri mattina ho presentato all'Ufficio Protocollo del IX Municipio la proposta per la realizzazione della "Dorsale Ciclabile Tuscolana" il modulo e due mappe della ciclabile (una prodotta con google maps, l'altra è una di quelle realizzate per il bmf).

La proposta sarebbe realizzabile nell'ambito del **Bando della Regione Lazio (L.R. n.26 del 28/12/2007 art.34) per la realizzazione di "un'Opera Pubblica derivata da processi di partecipazione"** vedi descrizione sul sito del **Municipio**.



La ciclabile da Porta Furba (archi) a San Giovanni (via Nola) l'avevo ampiamente descritta in passato il tracciato (quando con Fabrizio la proponemmo per il Biciplan del IX) anche con foto che trovate [qui](#).

Speravo di poter presentare questa proposta in modo più diretto durante le assemblee organizzate dal IX Municipio ma **non è stato possibile**, quindi ho pensato di percorrere questa strada.

Chi fosse interessato a perorare la causa della costruzione di questa ciclabile può fare riferimento al protocollo: **CI/2008/71893 del 20/11/2008**

Nessuno potrà dire non sapevo...

[Link Permanente](#) | [commenti \(17\)](#)
Categorie: [piste ciclabili](#)

Commenti:

Lascia un commento

Segnala il post

#1

21 Novembre 2008 - 12:44

Complimenti Bikediabolo

Inoltre osservando la sintesi delle votazioni mi sembra che le opere proposte, comprensive di ciclabili, le abbiano fatte da padrone.

Un drappo rosso contro la strage di ciclisti!



Metti anche tu **un drappo rosso** sangue al braccio **contro la strage di ciclisti** sulle strade della capitale!

Commenti recenti

Leggi [Qui](#) , prima di lasciare un commento.

utente anonimo in [Splinder](#) chiude: ...

utente anonimo in [Bike to Work Day](#) ...

utente anonimo in [Petizione contro](#) ...

utente anonimo in [Dorsale](#) ...

utente anonimo in [Dorsale](#) ...

utente anonimo in [b'Twin 7 per la](#) ...

utente anonimo in [Splinder](#) chiude: ...

utente anonimo in [Contatti](#)

utente anonimo in [Contatti](#)

utente anonimo in [Contatti](#)

Gruppo Ciclistico Diavolo Rosso



Il **Gruppo Ciclistico** che continua la tradizione delle pedalate organizzate e



Una foto che fa riflettere

Pirata della strada travolge e uccide un ciclista a Torrespaccata

Villa Torlonia vietata alle biciclette

A Viale Marconi i commercianti contro la pista ciclabile

Aggredito un ciclista sulla pista ciclabile Tevere Sud

In Italia strage di ciclisti: ogni anno più di 300 morti.

Sfatiamo un mito: i Sette Colli impediscono l'uso della bici nella nostra città

La pista ciclabile lungo il Tevere invasa dagli stand dell'Estate Romana

E' possibile parcheggiare la bici nei cortili e negli spazi condominiali?

Incubi Ciclabili



Non luoghi metropolitani dove pedalare è un incubo:

Le 10 Strade più pericolose d'Italia: **4 partono da Roma;**

Lo svincolo Anagnina Tuscolana Grande Raccordo Anulare

Lo snodo di Ponte Mammolo: un incubo per i ciclisti di Roma Nord Est;

Il nuovo svincolo autostradale a Prati Fiscali.

Cicloproposte

Idee e proposte per uno sviluppo "dal basso" della mobilità ciclabile nella nostra città

Roma Bike Messenger

Maglie catarifrangenti ad alta visibilità

In bici sulla Metro anche il sabato

G.S.A. Grande Sentiero Anulare

Passaggi ciclabili inverosimili

Petizione per una pista ciclabile sulla via Nomentana

Una pista ciclabile per il Quarto Municipio.

Cicloparcheggi

<http://www.comune.roma.it/was/repository/ContentManagement/node/N1183010980/OPZIONI.ppt>



giancamar

#2

21 Novembre 2008 - 13:34

Ottimo Marco, grazie!
Complimenti per la tenacia!
Io alla fine mi sono arreso all'ignavia poliennale dei gerontoburocrati, ma chissà che stavolta fusse che fusse....

(Ma non dimentichiamo che se ci fosse 'na lira da investire, la più alta efficacia-efficienza strategica sarebbe mettere in sicurezza i due punti critici del collegamento Caffarella-Tor Fiscale-Acquedotti creando un potenziale immenso circuito per la metà e più di Roma-vedi GSA...Io sò te-ve l'ho fatti a peperino da anni cò 'sta storia, ma ne sono STRACONVINTO)



caiofabricius

#3

21 Novembre 2008 - 13:52

A differenza di Bikediabolo che ha abbandonato il percorso del bilancio partecipativo (e ha fatto male, appena ho tempo gli spiegherò perché in dettaglio sul mio blog), io ho continuato fino alla fine, sono stato delegato dal mio quadrante e assieme ad altri ho portato avanti tra l'altro le proposte di ciclabili. Anche io ed altri abbiamo proposto come opera finanziata dalla regione la rete di ciclabili del IX. Mi sembra che questa potrebbe essere la volta buona, fondi permettendo...

Ah, su Critical Map ci sono le piste su cui abbiamo lavorato e che ho presentato nell'assemblea finale. Ci'è anche la dorsale proposta da Bikediabolo, "copiata" proprio dalle sue idee

Primo tratto: Da San Giovanni a Piazzale Metronio

Secondo tratto: Pista in costruzione nel Parco lineare di viale Metronio

Terzo tratto: Da via Taranto a via Furio Camillo

Quarto tratto: Da via Nocera Umbra a via Frascati (pista Tor Fiscale)

Quinto tratto: da via Taranto alla ciclabile Cristoforo Colombo attraverso via Cilicia

Sesto tratto: Ciclabile delle Mura, oltre viale Metronio

Settimo tratto: Ciclabile delle Mura, via delle mura ardeatine, fino alla ciclabile Cristoforo Colombo

Ottavo tratto: da via Appia all'altezza di via Furio Camillo, alla Caffarella

Nono tratto: da via Taranto a viale Castrense



Corradoinblog

#4

21 Novembre 2008 - 13:57

Marco, ottimo lavoro.
Se ti serve una mano io sto in X, e il IX è la mia "porta" per quasi tutta la città.

commentate sulle pagine del blog Roma pedala.

Partecipa anche tu alle uscite in bdc nel fine settimana!

Iscriviti alla Newsletter oppure seguici su **Facebook** per essere sempre aggiornato sulle nostre attività.

Info via mail diavoli@bbike.it

Di traffico si Muore



Per non dimenticare **Eva Ciclista Romana di Brno**, Investita e Uccisa in via dei Fori Imperiali.

Giovedì **26 Novembre 2009** incontro con l'assessore **De Lillo** sull'attuale situazione ciclabile capitolina.

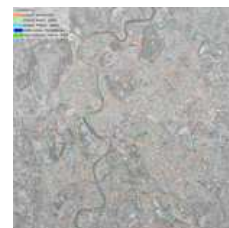
Le richieste dei ciclisti romani raccolte nel **Ciclodecalogo**.

Piano Quadro della Ciclabilità



Leggi e commenta il **Piano Quadro della Ciclabilità** del **Comune di Roma** presentato e **approvato dalla giunta comunale** il **24 Marzo 2010**.

In bici per Roma



Ovvero **la risposta ragionata e pedalata** di un ciclista romano al **Piano Quadro della Ciclabilità** del **Comune di Roma**.

Bike 2 Work Day - Roma 2010





Breve carrellata fotografica di **Stalli e Rastrelliere** per parcheggiare la propria bici nella nostra città.

- » [Campidoglio](#)
- » [Largo di Torre Argentina](#)
- » [Via della Vite](#)
- » [Largo Dei Lombardi](#)
- » [Piazza del Popolo](#)
- » [Via Frattina](#)
- » [Parco di Centocelle](#)
- » [Via Appio Claudio](#)
- » [Via Lemonia](#)
- » [Piazza Scipione Ammirato](#)
- » [Parco della Musica](#)
- » [Viale Tiziano](#)
- » [Viale Maresciallo Pilsudski](#)
- » [Università La Sapienza](#)
- » [Porta di Roma](#)
- » [Coop Via Laurentina](#)

Stazioni Metro A

- » [Anagnina](#)

Stazioni Metro B

- » [Laurentina](#)
- » [Eur Fermi](#)
- » [Eur Palasport](#)
- » [Marconi](#)
- » [San Paolo](#)
- » [Colosseo](#)
- » [Cavour](#)
- » [Rebibbia](#)

Stazioni Ferroviarie

- » [Roma Termini](#)
- » [Roma Tiburtina](#)
- » [Roma Ostiense](#)
- » [Roma Trastevere](#)
- » [Roma Nomentana](#)
- » [Roma San Pietro](#)

Ciclogite e Itinerari

2010 - G.C. Diavolo Rosso

- » [Il ritorno a Guadagnolo](#)
- » [Monte Morra](#)
- » [Il Lago del Turano](#)
- » [Frascati by Night IX](#)
- » [Tuscolo e la via latina](#)
- » [La danza dei diavoli della notte](#)
- » [Frascati by Night VIII](#)
- » [Frascati by Night VII](#)
- » [San Gregorio da Sassola](#)
- » [Frascati by Night VI](#)
- » [Frascati by Night V](#)
- » [Frascati by Night IV](#)
- » [Frascati by Night I](#)
- » [Tuscania](#)
- » [Monteflavio](#)
- » [Roma - Pescara](#)
- » [Monte Morra](#)
- » [I Tre Laghi Corchiano 200km](#)
- » [Orvinio e i Monti Lucretili](#)
- » [Ride to finish Nettuno 200km](#)

(un appunto al volo, a te, Caio e gli altri inseritori di RP: per favore non usate font differenti. In un blog "a più mani" occorre cercare di essere il più possibile "uniformi" negli inserimenti, altrimenti il tutto apparirà un guazzabuglio. Lo standard qui è Font=Verdana Size=xsmall. Alberto, con me, anni fa, si era molto raccomandato...)



Pierfranco

#5

01 Dicembre 2008 - 16:37

ATTENZIONE!

Io sono impossibilitato a partecipare, chiunque ha a cuore la Ciclabile Tuscolana e le altre proposte ciclabili partecipi!!!

"GIOVEDI' 4 DICEMBRE 2008

ore 17.30

Sala ARMADILLA

VIA GIOVANNI BOTERO 16/A

INCONTRO PUBBLICO

BILANCIO PARTECIPATIVO 2008

OPERE PUBBLICHE PARTECIPATE

Per verificare con i cittadini gli esiti del Bilancio Partecipativo

e presentare la proposta di Bilancio 2009 del Municipio Roma IX

Per illustrare l'elenco delle opere pubbliche indicate dai cittadini al fine di concorrere ai finanziamenti messi a bando dalla Regione Lazio (L.R. n.26 del 28/12/2007 art.34) per la realizzazione di "un'opera pubblica derivata da processi di partecipazione".

Saranno presenti:

Susana FANTINO, Presidente del Municipio Roma IX,

la Giunta Municipale ed il Direttore del Municipio Roma IX

Arch. Mirella DI GIOVINE

TUTTI I CITTADINI SONO INVITATI A PARTECIPARE"



bikediablo

#6

04 Dicembre 2008 - 12:30

Forse ho trovato un buco di tempo per andare....

DIABLO ! Vado soprattutto per onorare e perorare il nostro lavoro del BiciPlan e in particolare la tua proposta Tuscolana major.

Ho fatto decine di fotocopie di itinerari e suggerimenti , con copertina

questo post integrato dalla MAPPA di CRITICAL MAP...vabbè sò

cretino, lo sò,

un INGUARIBILE ILLUSO,

vado sicuro di incazzarmi (experientia senex docet)



caiofabricius

#7

04 Dicembre 2008 - 13:01

Fabri, sei immenso! Facci sapere com'è andata!



sempreoltre

#8

04 Dicembre 2008 - 15:28

SempreOltre troppo buono, chè bisogna vedere i risultati...

Qualche RomaPedaliano di S.Giovanni -Caffarella che s'aggrega last minute ?

Sennò me dichenò arijeccolo il sognatore in bici....

Giovedì 13 Maggio 2010 vado **al lavoro in bici!!!** Partecipa **anche tu.**

Sostieni Roma pedala

[Fai una donazione](#)

Ti piace il Blog? Lo Trovi Utile? **Sostienilo con una donazione!**

Meteo

Le previsioni meteo di oggi e di domani (a cura di [ilmeteo.it](#))



LE PREVISIONI DI OGGI.



LE PREVISIONI DI DOMANI.

EnCicloPedia

Enciclopedia
di sopravvivenza metropolitana



EnCicloPedia di Sopravvivenza Metropolitana

Ovvero consigli pratici per pedalare nella nostra città
» [File PDF \(314kb\)](#)

Leggi anche la recensione di [Metro](#) (FreePress Romano).

Critical Map

Partecipa anche tu al progetto **Critical Map** per avere finalmente una cartografia a misura di ciclista.

Tecnica

Consiglio sull'uso della bici in città:

» [Bretelle Catarifrangenti](#)

» [Maglia segnaletica](#)

» [Catarifrangenti per Spd](#)

- » [Il fritto di Terracina](#)
- » [Sant'Oreste e il Monte Soratte](#)
- » [Tra Tuscolo e Tor Vergata](#)
- » [Formello e Sacrofano](#)
- » [Bracciano contro vento](#)
- » [I due laghi](#)
- 2009 - G.C. Diavolo Rosso
- » [Campo Catino](#)
- » [Anello del Gran Sasso 2009](#)
- » [Borgo Hermada](#)
- » [Cicloraduno a Palestrina](#)
- » [Il fritto di Terracina](#)
- » [Nettuno indiatolato](#)
- » [Tolfa dolce amara](#)
- » [San Gregorio da Sassola](#)
- » [Bracciano](#)
- » [Ostia - Nettuno](#)
- » [Maccarese](#)
- » [Castel Gandolfo nel gelo](#)

Contatori



[caiofabricius](#)

#9

04 Dicembre 2008 - 16:16

amicus fraternus
io esco alle 18 e non credo proprio di farcela...
mi ci vuole almeno mezz'ora per arrivare.



[giancamar](#)

#10

04 Dicembre 2008 - 16:31

Giancamarsico!
BiciGermano,
lo sai che gli orari sono pro-forma....daje vieni che ce se diverte!!!



[caiofabricius](#)

#11

04 Dicembre 2008 - 22:34

Grande, inatteso, quasi imbarazzante, successo per le Bici
"partecipate"...peccato manchino i soldini (ma vè!).
Cmq qualcosa si muove, domani provo a relazionare



[caiofabricius](#)

#12

05 Dicembre 2008 - 12:58

Bell'intervento condiviso praticamente da tutti.
Gli applausi non te li aspettavi eh?



[giancamar](#)

#13

28 Gennaio 2009 - 14:55

Dal sito del IX Municipio:
"La partecipazione dei cittadini per concorrere ai finanziamenti messi a bando dalla Regione Lazio (L.R. n.26 del 28/12/2007 art.34) per la realizzazione di "un'opera pubblica derivata da processi di partecipazione" si è conclusa.
I contributi pervenuti da parte dei cittadini sono stati valutati da una Commissione tecnica municipale che ha espletato tutte le verifiche amministrative ed economiche ed è giunta alla definizione dell'opera pubblica da proporre alla Regione Lazio per il finanziamento ovvero "PERCORSI CICLABILI E CICLOPEDONALI PROTETTI NELLE VIE CESARE BARONIO E LUGNANO IN TEVERINA".
La descrizione delle azioni espletate per la partecipazione e l'elenco delle proposte con la loro valutazione in termini di fattibilità tecnica, amministrativa ed economica sono contenute all'interno del Documento della Partecipazione "OPERE PUBBLICHE PARTECIPATE", disponibile online e messo in visione presso l'Ufficio Relazioni con il Pubblico del Municipio, in Via Tommaso Fortifiocca, 71. "

Come ho scritto su Ciclabili a Roma si tratta di un contentino rispetto alla Dorsale Tuscolana.

Non capisco come sarà possibile far passare la ciclabile su Via Cesare Baronio (salvo che come ho letto in giro non buttino giù l'ex-deposito) o su via Lignano in Teverina dove prevedo le stesse scene penose di Via Furio Camillo.

- » [Kit d'emergenza](#)
- » [Pedali per una City Bike](#)
- » [Maglie catarifrangenti II](#)
- » [Maglie catarifrangenti I](#)
- » [Il casco](#)
- » [Mascherina Antismog](#)
- » [Rulli d'allenamento](#)
- » [Parafanghino per bdc](#)
- » [Il secondo pacco pignoni](#)

Bici di Roma

Veloce carrellata delle bici che ci accompagnano nei nostri deliri urbani ed extraurbani.

Per partecipare inviaci una mail con una foto ed una descrizione della tua bicicletta.

- » [Di una classica eleganza](#)
- » [Una bionda disibridata](#)
- » [La mia specialissima](#)
- » [La Pino](#)
- » [Velociraptor](#)
- » [Fulminante](#)
- » [Una splendida trentenne](#)
- » [IbriDoma](#)
- » [La Mille Ciclocross](#)
- » [La city bike del futuro](#)
- » [Senz'ansia](#)
- » [Elvis Mobile One](#)
- » [Master d'Agosto](#)
- » [Triban Trail 7](#)
- » [b'Twin 7](#)
- » [Una bici per l'Eroica](#)
- » [Loreen la signora bici](#)
- » [Una classica inglese](#)
- » [Cavalàs: Mama's mobile](#)
- » [Alluminio dorato](#)
- » [Fantasma Evolution](#)
- » [Pinarello Stelvio](#)
- » [b'Twin FC700](#)

Bici rubate

Ti hanno rubato la bicicletta?
Inviaci via mail una foto e una breve descrizione: la pubblicheremo nella speranza che tu possa ritrovarla.

- [Cannondale Bad Boy \(Ott 10\)](#)
- [Bottecchia pieghevole \(Set 10\)](#)
- [Rockrider 5.0 \(Lug 10\)](#)
- [Rockrider 5.1 \(Lug 10\)](#)
- [All City fisso \(Lug 10\)](#)
- [Colnago Master convertito \(Mag 10\)](#)
- [Frejus \(Apr 10\)](#)
- [Brompton S1L \(Gen 10\)](#)
- [Bottecchia AV 803 - Ritrovata!!!](#)
- [MTB Tech Usa \(Dic 09\)](#)
- [Bici da donna grigia \(Nov 09\)](#)
- [La Mille Fixed \(Ott 09\)](#)
- [Rockrider 5.2 \(Set 09\)](#)

Cicli infelici

Oltretutto queste tratte erano già state approvate piu' o meno in **passato** per collegarsi tramite il mandrone a tor fiscale creando cosi' un percorso piu' ludico che pratico e funzionale.

Quindi ancora una volta la montagna ha partorito il topolino, per carità meglio che niente, pero' se penso a tutte le rogne e le arrabiature che ci siamo presi io, fabrizio e credo gli altri, me sembra proprio di aver sprecato tempo.



bikediablo

#14

28 Gennaio 2009 - 17:26

bikediablo

Vorrei essere ottimista.

Se mi guardo intorno (vedi ultime notizie su Nomentana), credo sia buon segno che si riprenda, e si porti a termine, il vecchio progetto magari con delle migliorie se, dico se, Furio Camillo ha insegnato qualcosa.

Per quanto riguarda il Biciplan, spero proprio che alle parole seguano i fatti.



giancamar

#15

29 Gennaio 2009 - 11:52

Mah, che dire?

Bicchiere mezzo pieno mi sembra francamente troppo ottimista, diciamo qualche gocciolina d'acqua per riuniformare labbra screpolate e sanguinanti dalla cronica siccità dell'inciviltà insaziabile degli adoratori del feticcio NLCTdissia, vere maggioranze trasversali di pacchetti voto.

Cmq, entrando nel dettaglio

a Cesare Baronio il pezzo critico è solo gli iniziali 150 metri, ma visto che ci sono interminabili lavori in corso al vecchio deposito Stefer, con un minimo di programmazione si può pensare di inserire sul marciapiede sinistro venendo da Furio Camillo una comoda e inattaccabile ciclabile che poi si raccorderebbe fino alla Caffarella sul viale centrale (square, SIC !) alberato (attualmente solo consueto cinocacatoio periferico e miracolosamente non ancora sacrificato all'altare del poosto4MaghinaMia).

Certo lo strategico ed Europeo Passaggio a Tor d'Ovest (Fiscale) rimane la solita gigantesca occasione persa per un grane e risolutivo itinerario ciclabile di respiro mondiale e di potenzialità di migliaia di passaggi pendolaristici quotidiani.

Mah, approfittiamo, bagnamo 'ste labbra riarse, a via Nomentana pare, dico PARE, si segnalino già i primi ciclisti seccati (sensu latu?)



caiofabricius

#16

29 Gennaio 2009 - 14:56

Ho analizzato meglio la cosa e l'ho "mappata" su google:

ipotesi realizzativa

Si capisce subito che su Cesare Baronio 400 metri lineari indicati nel documento (.doc) sul sito del municipio sono una coperta corta per collegare Furio Camillo alla Caffarella ne occorrono quasi il doppio. Mi auguro pero' che davvero i padri possano usarlo per portare i bambini al nido (alcuno lo fanno già) e gli anziani e giovani per andare al centro di villa lais.

un ciclista su Via Tuscolana catturato da Google (altezza incrocio Furio Camillo).

Ad imperitura (si spera) memoria anche su: Ciclabili a Roma



Soli, abbandonati, spesso smembrati o lasciati in balia delle intemperie: sono i **Cicli Infelici**

- » [Via Martini](#)
- » [Piazza Alessandria](#)
- » [Via Nomentana](#)
- » [Via Labicana](#)
- » [Piazza Mingazzini](#)
- » [Santa Severa](#)
- » [Via Nomentana \(2\)](#)
- » [Via Valsolda](#)
- » [Largo Argentina](#)
- » [Piazza Barberini](#)
- » [Via dei Bresciani](#)
- » [Campigoglio](#)
- » [Via Ignazio Persico](#)
- » [Viale Gottardo](#)

Lecture Consigliate



Avanti c'è posto Storie e progettidel trasporto pubblico a Roma a cura di Walter Tocci, Italo Insolera e Domitilla Morandi.



La bicicletta da corsa Guida completa all'uso e alla manutenzione a cura di Guido P. Rubino.

Vendo, cerco, scambio



Giant Peloton (Nov 09)

Michelin Lithion (Dic 09)

[bikediablo](#)

#17

01 Ottobre 2010 - 18:33

online comprate 'sta c.

[caiofabricius](#)**Commenti:**

Ruote Assemblate Ambrosio
Excellight/Shimano Ultegra (Mar
10)

Telaio Fontana Columbus SLX
(Giu 10)

Vuoi vendere la tua bicicletta?
Inviaci **via mail** una foto e una
breve descrizione: la
pubblicheremo nella **sezione**
mercato del blog.

Feeds

[RSS 2.0](#)[ATOM FEED](#)[SEGNALA IL BLOG](#)[Aggiungi ai Preferiti](#)

Anche il blog Roma Pedala partecipa al **Progetto Bici Network**
(il motore di ricerca di Google dedicato alla Bicicletta)

Template by RomaPedala Modificato da RomAuriga & SempreOltre.