

RomaPedala

il blog dei ciclisti romani

Roma Pedala

- › Chi Siamo
- › Categorie
- › Commenta!
- › Partecipano
- › Archivio
- › Contatti
- › Mailing List
- › Parlano di Noi
- › Banner
- › Link
- › Diavolo Rosso
- › Sostieni
- › Facebook

♥ Piste Ciclabili a Roma

Scarica la **Mappa delle piste ciclabili di Roma**

- › Tevere Nord
- › Ciclovía della Musica
- › Dorsale Aniene
- › Ciclabile Nomentana Subito!
- › Dorsale Nomentana
- › Palmiro Togliatti
- › Cristoforo Colombo
- › Viale Marconi
- › Via della Pisana
- › Furio Camillo
- › Dorsale Tuscolana
- › Fidene

Il "Bike Sharing" de Noantri



Il Bike Sharing a Roma? Finalmente inaugurato!



Per poi essere affossato!

Leggi tutti gli aggiornamenti sul bike sharing o meglio "Nolo Bici" Romano!

In Evidenza

« Qualcosa sta cambiando... | Home | In bici al lavoro da Mont... »

Voglia di bici: nuova mappa dei percorsi ciclabili di Roma.

mercoledì, 05 ottobre 2005

Postato da: [sempreoltre](#) , alle ore: 09:06



(Clicca sull'immagine per aprire la mappa in pieno formato)

Ulteriori informazioni sulle singole piste ciclabili sono disponibili cliccando su...

- > **Pista ciclabile Tevere Nord** (Labaro - Ponte Risorgimento);
- > **Percorso ciclopedonale Tevere Centro** (Ponte Risorgimento - Ponte Sublicio);
- > **Pista ciclabile Tevere Sud** (Ponte Sublicio - Ponte di Mezzocammino);
- > **Ciclovía della Musica** (Villa Ada - Ponte Milvio);
- > **Villa Borghese (Villa Ada - Ponte Risorgimento)**;
- > **Via Nomentana** (Piazza Sempione - Porta Pia);
- > **Dorsale ciclabile Aniene** (Piazza Sempione - Villa Ada);
- > **Dorsale Palmiro Togliatti** (Ponte Mammolo - Cinecittà);
- > **Dorsale ciclabile Cristoforo Colombo** (Ponte Palatino - Laurentina);
- > **Rete ciclabile del XVII Municipio**;

Un drappo rosso contro la strage di ciclisti!



Metti anche tu un drappo rosso sangue al braccio contro la strage di ciclisti sulle strade della capitale!

Commenti recenti

- Leggi Qui , prima di lasciare un commento.
- utente anonimo in Splinder chiude: ...
- utente anonimo in Bike to Work Day ...
- utente anonimo in Petizione contro ...
- utente anonimo in Dorsale ...
- utente anonimo in Dorsale ...
- utente anonimo in b'Twin 7 per la ...
- utente anonimo in Splinder chiude: ...
- utente anonimo in Contatti
- utente anonimo in Contatti
- utente anonimo in Contatti

Gruppo Ciclistico Diavolo Rosso



Il Gruppo Ciclistico che continua la tradizione delle pedalate organizzate e



Una foto che fa riflettere

Pirata della strada travolge e uccide un ciclista a Torrespaccata

Villa Torlonia vietata alle biciclette

A Viale Marconi i commercianti contro la pista ciclabile

Agredito un ciclista sulla pista ciclabile Tevere Sud

In Italia strage di ciclisti: ogni anno più di 300 morti.

Sfatiamo un mito: i Sette Colli impediscono l'uso della bici nella nostra città

La pista ciclabile lungo il Tevere invasa dagli stand dell'Estate Romana

E' possibile parcheggiare la bici nei cortili e negli spazi condominiali?

Incubi Ciclabili



Non luoghi metropolitani dove pedalare è un incubo:

Le 10 Strade più pericolose d'Italia: **4 partono da Roma**;

Lo svincolo Anagnina Tuscolana Grande Raccordo Anulare

Lo snodo di Ponte Mammolo: un incubo per i ciclisti di Roma Nord Est;

Il nuovo svincolo autostradale a Prati Fiscali.

Cicloproposte

Idee e proposte per uno sviluppo "dal basso" della mobilità ciclabile nella nostra città

Roma Bike Messenger

Maglie catarifrangenti ad alta visibilità

In bici sulla Metro anche il sabato

G.S.A.Grande Sentiero Anulare

Passaggi ciclabili inverosimili

Petizione per una pista ciclabile sulla via Nomentana

Una pista ciclabile per il Quarto Municipio.

Cicloparcheggi

- > Rete ciclabile di Tor Vergata;
- > **Pista ciclabile di via della Pisana**;
- > Rete ciclabile di Ostia .

«Da oggi è possibile scaricare sul sito dell'**Assessorato alle Politiche Ambientali e Agricole** del **Comune di Roma**, la **nuova mappa** dei percorsi ciclo-pedonali di Roma, una cartina aggiornata per vivere la città in bici che segnala tutti i percorsi su strada e nel verde realizzati in questi anni. Romainbici, questo il nome della mappa che aggiorna la precedente edizione del 2001, è stata presentata ai cittadini in occasione dell'apertura al pubblico del **nuovo percorso ciclopeditonale Villa Ada - Ponte Nomentano**, lungo la direttrice del Fiume Aniene, inaugurato il 29 settembre dal Sindaco Walter Veltroni, dall'Assessore all'Ambiente Dario Esposito e dall'Assessore alla Mobilità Mauro Calamante che hanno pedalato insieme alle associazioni dei ciclisti, ai cittadini del IV e II municipio e ai Presidenti Benvenuto Salducco e Antonio Saccone.

La piantina mette in evidenza il lavoro svolto per lo sviluppo della mobilità ciclabile, rivolto in particolare a collegare i tratti di piste già esistenti attraverso un sistema ragionato di circuiti utile anche negli spostamenti quotidiani. Nel 2001, infatti, esistevano 74,5 km di piste ma si trattava di percorsi frequentati solo per svago e nel tempo libero. Da allora, sono stati realizzati altri 79 Km di nuovi percorsi che nell'insieme definiscono l'ossatura principale della rete ciclabile di Roma.

Attualmente sono in corso di realizzazione altri 11 Km di piste grazie ad un investimento dell'Assessorato all'Ambiente di circa 1 milione e 600 mila euro. Infine, nell'attuale consiliatura sono state programmate e progettate piste ciclabili per circa 76 km complessivi.

Scarica qui la mappa **RomainBici**. Per approfondimenti clicca **qui**».

Tratto dal sito web dell'**Assessorato alle Politiche Ambientali e Agricole** del **Comune di Roma**, aggiornamento di martedì 4 ottobre 2005.

Link Permanente | commenti (6)

Categorie: *piste ciclabili, romapedala, bicicletta, cicloparcheggi*

Commenti:

Lascia un commento

Segnala il post

#1

06 Ottobre 2005 - 13:08

Nella mappa e' segnato, in verde, il tratto che da villa ada esce verso sud, corre parallelo alla salaria e poi confluisce. Qualcuno sa spiegarmi come si fa? Quello che cerco e' il percorso migliore per uscire da villa ada ed andare a villa borghese, in zona galleria borghese. Il giro di via panama, entrando allo zoo e' francamente demenziale per il ciclopeditore. Grazie, Marco



utente anonimo

#2

06 Ottobre 2005 - 13:28

si sa qualche cosa sul percorso MONTE MARIO , SAN PIETRO ? sulla nuova cartina non è segnato nemmeno come in costruzione !



spicca

#3

06 Ottobre 2005 - 13:46

Del percorso Monte Mario - San Pietro non se ne parla da un po' di tempo. Spero proprio che il progetto di nuova ciclabile non sia stato archiviato.

Consiglio di scrivere all'Assessorato (ld.ambiente@comune.roma.it)per avere notizie!

commentate sulle pagine del blog Roma pedala.

Partecipa anche tu alle uscite in bdc nel fine settimana!

Iscriviti alla **Newsletter** oppure seguici su **Facebook** per essere sempre aggiornato sulle nostre attività.

Info via mail diavoli@bbike.it

Di traffico si Muore



Per non dimenticare **Eva Ciclista Romana di Brno**, Investita e Uccisa in via dei Fori Imperiali.

Giovedì **26 Novembre 2009** incontro con l'assessore **De Lillo** sull'attuale situazione ciclabile capitolina.

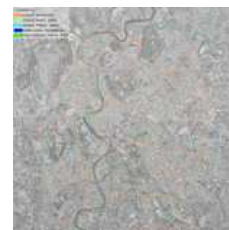
Le richieste dei ciclisti romani raccolte nel **Ciclodecalogo**.

Piano Quadro della Ciclabilità



Leggi e commenta il **Piano Quadro della Ciclabilità** del **Comune di Roma** presentato e approvato dalla giunta comunale il **24 Marzo 2010**.

In bici per Roma



Ovvero **la risposta ragionata e pedalata** di un ciclista romano al **Piano Quadro della Ciclabilità** del **Comune di Roma**.

Bike 2 Work Day - Roma 2010





Breve carrellata fotografica di **Stalli e Rastrelliere** per parcheggiare la propria bici nella nostra città.

- » [Campidoglio](#)
- » [Largo di Torre Argentina](#)
- » [Via della Vite](#)
- » [Largo Dei Lombardi](#)
- » [Piazza del Popolo](#)
- » [Via Frattina](#)
- » [Parco di Centocelle](#)
- » [Via Appio Claudio](#)
- » [Via Lemonia](#)
- » [Piazza Scipione Ammirato](#)
- » [Parco della Musica](#)
- » [Viale Tiziano](#)
- » [Viale Maresciallo Pilsudski](#)
- » [Università La Sapienza](#)
- » [Porta di Roma](#)
- » [Coop Via Laurentina](#)

Stazioni Metro A

- » [Anagnina](#)

Stazioni Metro B

- » [Laurentina](#)
- » [Eur Fermi](#)
- » [Eur Palasport](#)
- » [Marconi](#)
- » [San Paolo](#)
- » [Colosseo](#)
- » [Cavour](#)
- » [Rebibbia](#)

Stazioni Ferroviarie

- » [Roma Termini](#)
- » [Roma Tiburtina](#)
- » [Roma Ostiense](#)
- » [Roma Trastevere](#)
- » [Roma Nomentana](#)
- » [Roma San Pietro](#)

Ciclogite e Itinerari

2010 - G.C. Diavolo Rosso

- » [Il ritorno a Guadagnolo](#)
- » [Monte Morra](#)
- » [Il Lago del Turano](#)
- » [Frascati by Night IX](#)
- » [Tuscolo e la via latina](#)
- » [La danza dei diavoli della notte](#)
- » [Frascati by Night VIII](#)
- » [Frascati by Night VII](#)
- » [San Gregorio da Sassola](#)
- » [Frascati by Night VI](#)
- » [Frascati by Night V](#)
- » [Frascati by Night IV](#)
- » [Frascati by Night I](#)
- » [Tuscania](#)
- » [Monteflavio](#)
- » [Roma - Pescara](#)
- » [Monte Morra](#)
- » [I Tre Laghi Corchiano 200km](#)
- » [Orvinio e i Monti Lucretili](#)
- » [Ride to finish Nettuno 200km](#)



sempreoltre

#4

06 Ottobre 2005 - 16:31

La Repubblica - 21.10.2003 - 138 Hits
In bici da Monte Mario a S. Pietro: una pista ciclabile di sei chilometri

Roma - In bicicletta da Monte Mario a San Pietro. Un percorso completamente separato dalle auto, in una cornice di verde e essenze arboree. Sei chilometri di intermodalità, cioè di combinazione intelligente tra bici e treno. Lungo il tracciato ciclopedonale fontanelle, panchine e punti panoramici. Pronta la gara d'appalto, i lavori dureranno dodici mesi. La prima parte dell'operazione sarà a carico di Italferr. Il secondo tratto sarà invece a carico dell'Assessorato all'Ambiente. Revisore del progetto, per conto delle Fs e del Comune, è l'architetto Valerio Albanese Ruffo.

durata lavori 12mesi ! ne sono passati 24 !



spicca

#5

02 Ottobre 2010 - 17:42

A parte lo spam ...
Però almeno un'aggiornatina l'avrebbe potuta dare ... penso all'ufficio biciclette, che dovrebbe gestire la cosa, ma se si va sul servizio di informazioni dell'ATAC la situazione è simile anche se un poco meglio.

ML



tenghetenghe

#6

04 Maggio 2011 - 18:43

Ciclabile Balduina - Montemario... aggiornamenti =
<http://romapedala.splinder.com/post/24520695/5-maggio-2011-incontro-xix-municipio-su-pista-ciclabile-balduina-montemario>

marco bikediablo



utente anonimo

Commenti:

Lascia un commento

Segnala il post

Giovedì 13 Maggio 2010 vado al lavoro in bici!!! Partecipa anche tu.

Sostieni Roma pedala

[Fai una donazione](#)

Ti piace il Blog? Lo Trovi Utile? **Sostienilo con una donazione!**

Meteo

Le previsioni meteo di oggi e di domani (a cura de ilmteo.it)



LE PREVISIONI DI OGGI.



LE PREVISIONI DI DOMANI.

EnCicloPedia

Enciclopedia di sopravvivenza metropolitana



EnCicloPedia di Sopravvivenza Metropolitana

Ovvero consigli pratici per pedalare nella nostra città
» [File PDF \(314kb\)](#)

Leggi anche la recensione di **Metro** (FreePress Romano).

Critical Map

Partecipa anche tu al progetto **Critical Map** per avere finalmente una cartografia a misura di ciclista.

Tecnica

Consiglio sull'uso della bici in città:

- » [Bretelle Catarifrangenti](#)
- » [Maglia segnaletica](#)
- » [Catarifrangenti per Spd](#)

- » [Il fritto di Terracina](#)
- » [Sant'Oreste e il Monte Soratte](#)
- » [Tra Tuscolo e Tor Vergata](#)
- » [Formello e Sacrofano](#)
- » [Bracciano contro vento](#)
- » [I due laghi](#)
- 2009 - G.C. Diavolo Rosso
- » [Campo Catino](#)
- » [Anello del Gran Sasso 2009](#)
- » [Borgo Hermada](#)
- » [Cicloraduno a Palestrina](#)
- » [Il fritto di Terracina](#)
- » [Nettuno indiatolato](#)
- » [Tolfa dolce amara](#)
- » [San Gregorio da Sassola](#)
- » [Bracciano](#)
- » [Ostia - Nettuno](#)
- » [Maccarese](#)
- » [Castel Gandolfo nel gelo](#)

Contatori



Cerca su bici Network

Anche il blog Roma Pedala partecipa al [Progetto Bici Network](#)
(il motore di ricerca di Google dedicato alla Bicicletta)

- » [Kit d'emergenza](#)
- » [Pedali per una City Bike](#)
- » [Maglie catarifrangenti II](#)
- » [Maglie catarifrangenti I](#)
- » [Il casco](#)
- » [Mascherina Antismog](#)
- » [Rulli d'allenamento](#)
- » [Parafanghino per bdc](#)
- » [Il secondo pacco pignoni](#)

Bici di Roma

Veloce carrellata delle bici che ci accompagnano nei nostri deliri urbani ed extraurbani.

Per partecipare [inviaci una mail](#) con una foto ed una descrizione della tua bicicletta.

- » [Di una classica eleganza](#)
- » [Una bionda disibridata](#)
- » [La mia specialissima](#)
- » [La Pino](#)
- » [Velociraptor](#)
- » [Fulminante](#)
- » [Una splendida trentenne](#)
- » [IbriDoma](#)
- » [La Mille Ciclocross](#)
- » [La city bike del futuro](#)
- » [Senz'ansia](#)
- » [Elvis Mobile One](#)
- » [Master d'Agosto](#)
- » [Triban Trail 7](#)
- » [b'Twin 7](#)
- » [Una bici per l'Eroica](#)
- » [Loreen la signora bici](#)
- » [Una classica inglese](#)
- » [Cavalàs: Mamaa's mobile](#)
- » [Alluminio dorato](#)
- » [Fantasma Evolution](#)
- » [Pinarello Stelvio](#)
- » [b'Twin FC700](#)

Bici rubate

Ti hanno [rubato la bicicletta](#)?
Inviaci [via mail](#) una foto e una breve descrizione: [la pubblicheremo](#) nella speranza che tu possa ritrovarla.

- [Cannondale Bad Boy \(Ott 10\)](#)
- [Bottecchia pieghevole \(Set 10\)](#)
- [Rockrider 5.0 \(Lug 10\)](#)
- [Rockrider 5.1 \(Lug 10\)](#)
- [All City fisso \(Lug 10\)](#)
- [Colnago Master convertito \(Mag 10\)](#)
- [Frejus \(Apr 10\)](#)
- [Brompton S1L \(Gen 10\)](#)
- [Bottecchia AV 803 - Ritrovata!!!](#)
- [MTB Tech Usa \(Dic 09\)](#)
- [Bici da donna grigia \(Nov 09\)](#)
- [La Mille Fixed \(Ott 09\)](#)
- [Rockrider 5.2 \(Set 09\)](#)

Cicli infelici



Soli, abbandonati, spesso smembrati o lasciati in balia delle intemperie: sono i **Cicli Infelici**

» [Via Martini](#)

» [Piazza Alessandria](#)

» [Via Nomentana](#)

» [Via Labicana](#)

» [Piazza Mingazzini](#)

» [Santa Severa](#)

» [Via Nomentana \(2\)](#)

» [Via Valsolda](#)

» [Largo Argentina](#)

» [Piazza Barberini](#)

» [Via dei Bresciani](#)

» [Campigoglio](#)

» [Via Ignazio Persico](#)

» [Viale Gottardo](#)

Lecture Consigliate



Avanti c'è posto Storie e progetti del trasporto pubblico a Roma a cura di Walter Tocci, Italo Insolera e Domitilla Morandi.



La bicicletta da corsa Guida completa all'uso e alla manutenzione a cura di Guido P. Rubino.

Vendo, cerco, scambio



[Giant Peloton \(Nov 09\)](#)

[Michelin Lithion \(Dic 09\)](#)

Ruote Assemblate Ambrosio
Excellight/Shimano Ultegra (Mar
10)

Telaio Fontana Columbus SLX
(Giu 10)

Vuoi vendere la tua bicicletta?
Inviaci [via mail](#) una foto e una
breve descrizione: la
pubblicheremo nella [sezione](#)
[mercato](#) del blog.

Feeds

[RSS 2.0](#)

[ATOM FEED](#)

[SEGNALA IL BLOG](#)

[Aggiungi ai Preferiti](#)

Template by RomaPedala Modificato da RomAuriga & SempreOltre.
